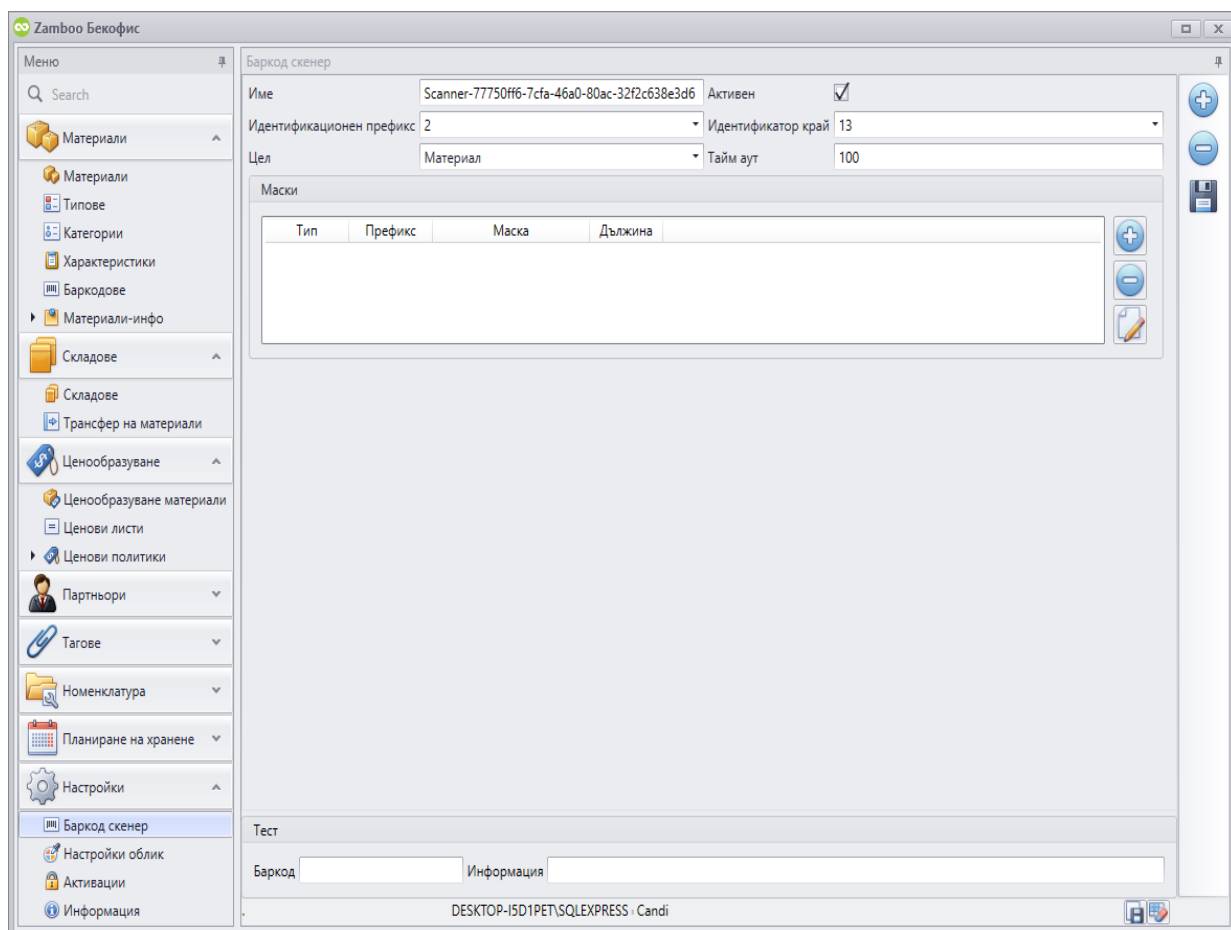
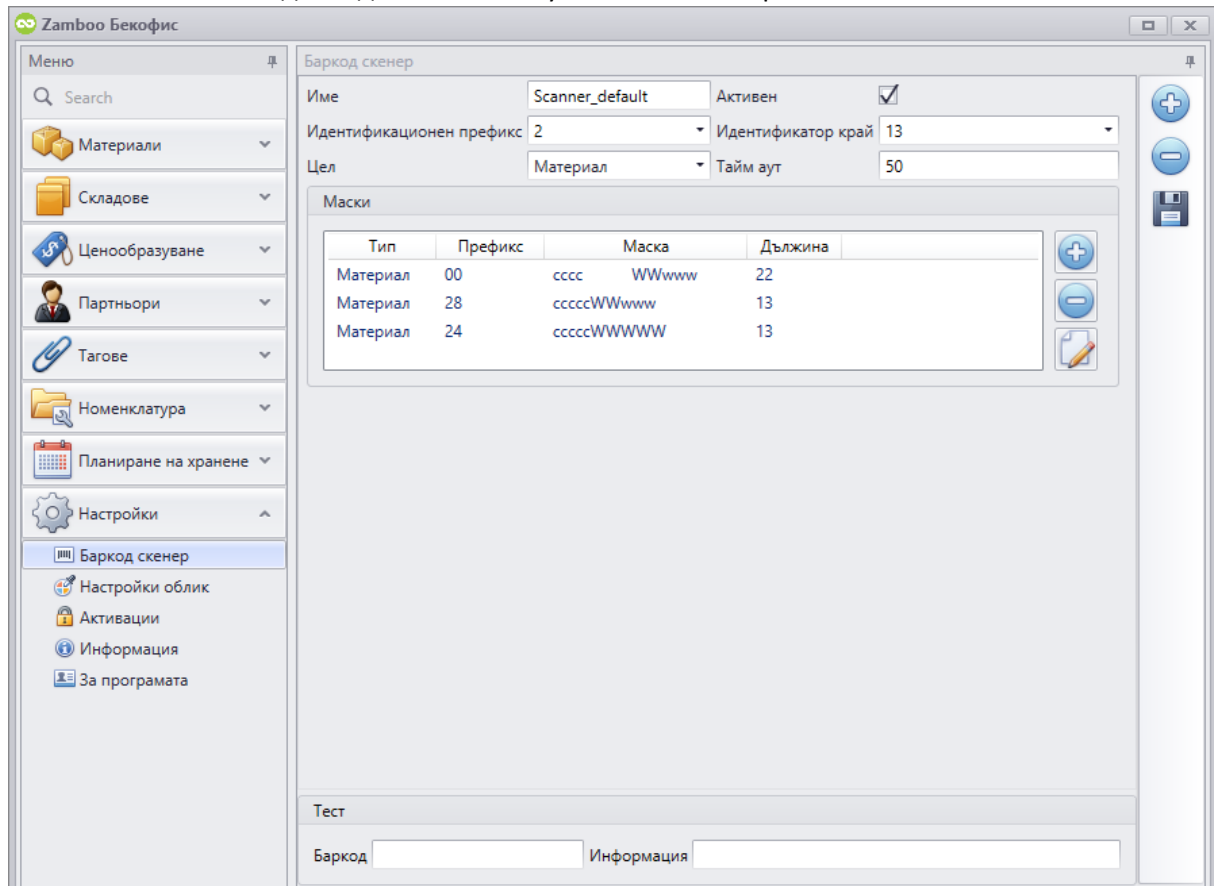


Настройки на Сериен Баркод четец/скенер

1. В Бек офис трябва да има конфигуриран баркод четец, ако не се използват теглови баркодове или други ще изглежда така:



Ако има теглови се задават допълнителни условия към настройките:



Идентификационен префикс, Идентификатор край и тайм аут полетата в Бек офис нямат никакво значение при настройване на Сериен баркод четец. Тази информация се взема от *.jsn файла който ще трябва да попълните.

НБ: Изисква се баркодчетец да бъде настроен да изпраща Enter след баркода (Suffix, Terminator)

2. В `pos_settings.json` файла трябва да се попълнят следните полета според настройките на четеща.

```
38   "SerialBarcodeScanner": {
39     "Name": "psc",
40     "CloneNumber": 1,
41     "PortSettings": {
42       "Port": "COM12",
43       "BaudRate": 9600,
44       "DataBits": 8,
45       "StopBits": 1,
46       "ParityBit": 0,
47       "Handshake": 0,
48       "ReadTimeOut": 1000,
49       "WriteTimeOut": 1000,
50       "RTSEnable": true,
51       "DTREnable": false
52     }

```

Name – Име на баркод четеща, няма значение какво е (с изключение на NOPREFIX);

CloneNumber – пореден номер на четеща в Бек офис>Настройки>Баркод скенер (в случая 1, както се вижда на по горните скрийнове в бек офис е настроен само един баркод четещ);

Port – на кой серийен порт е свързано устройството;

BaudRate, DataBits, StopBits, ParityBit, Handshake... – настройки на баркод четеща;

НБ: Очакваният префикс е произволен символ от 1 байт, което може да бъде избегнато ако за име на четеща се зададе **NOPREFIX**